

## L'activité de GRDF sur votre concession



**2 069**

NOMBRE DE CLIENTS DU RÉSEAU



**37 km**

LONGUEUR TOTALE DES CONDUITES



**2039**

ANNÉE D'ÉCHÉANCE DU CONTRAT



**608 k€**

RECETTES ACHÈMINEMENT ET HORS ACHÈMINEMENT



**1 831 k€**

VALEUR NETTE RÉÉVALUÉE DU PATRIMOINE



**42 k€**

INVESTISSEMENTS RÉALISÉS SUR LA CONCESSION



**75 GWh**

QUANTITÉS DE GAZ ACHÈMINÉES



**231 GWh**

QUANTITÉS DE BIOMÉTHANE INJECTÉES (RÉGION)



**33**

NOMBRE D'INTERVENTIONS DE SÉCURITÉ GAZ

## Au service de l'indépendance énergétique de la France, les gaz verts pour une transition soutenable dans les territoires

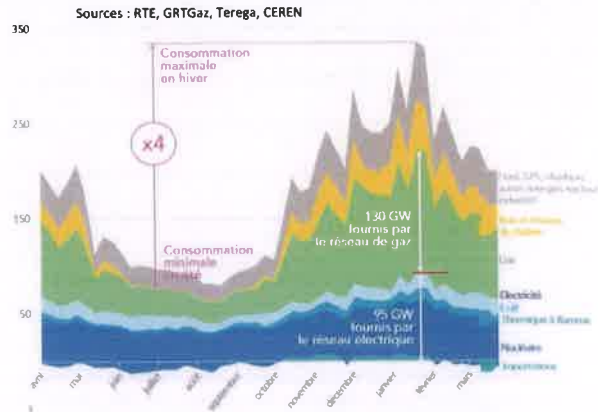
### 1. Les gaz verts apportent puissance et résilience au système énergétique, à un coût maîtrisé

La complémentarité entre le système électrique et le système gaz est indispensable car elle permettra de développer des sources de flexibilité essentielle pour assurer l'équilibre offre-demande.

Le gaz couvre directement **40% des besoins de chaleur en France.**

En période de point hivernale :

- Le gaz fournit **50% des besoins d'énergies** soit 130 GW contre 95 GW pour l'électricité
- La part du gaz dans la production électrique atteint **15%**.



L'utilisation de gaz vert permet alors d'assurer l'équilibre offre-demande dont a besoin le système énergétique en s'appuyant sur des énergies stockables. La géologie de la France lui permet de **disposer d'importants stockages de gaz qui peuvent répondre à un besoin de puissance supérieur à celui de l'ensemble du parc nucléaire en service.**

### 2. La méthanisation contribue à la décarbonation des territoires, à l'indépendance énergétique de la France et à l'amélioration de sa balance commerciale.

Facteurs d'émissions des principales énergies renouvelables  
 kgCO<sub>2</sub> eq/MWh PCI

Indépendamment des méthodes, les résultats restent les mêmes : le caractère bas carbone du biométhane.



Produit localement sur l'ensemble des territoires, le biométhane est une énergie renouvelable, disponible à tout moment et facilement stockable. Sa filière de production émet **10 fois moins de gaz à effet de serre** que la filière du gaz d'origine fossile, issu d'importation.

### 3. Les Gaz Verts dans les territoires. Un Gaz renouvelable et produit localement.

Au 1<sup>er</sup> mars 2023, 540 sites de méthanisation – capacité 9.5 TWh – sont raccordés aux réseaux gaziers.

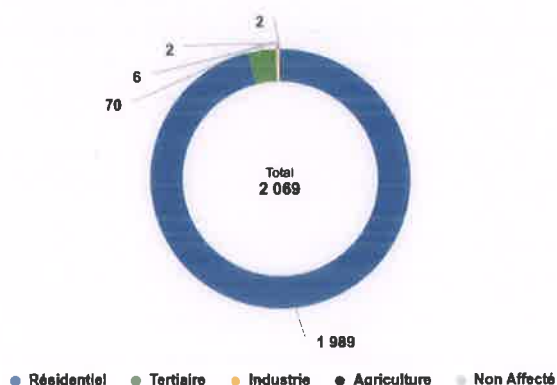


La capacité de production de gaz verts pourrait atteindre l'équivalent de **11 réacteurs en 2030**, en retenant l'objectif atteignable de **20% de gaz verts.**

## Gestion de la clientèle sur votre concession

GRDF achemine le gaz pour le compte de tous les fournisseurs agréés jusqu'aux points de livraison des clients consommateurs. Cette prestation d'acheminement est distincte de la vente de gaz réalisée par le fournisseur d'énergie.

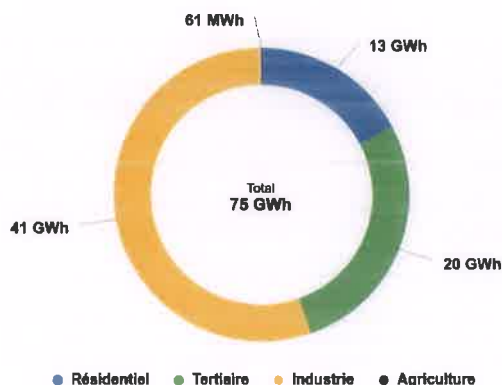
### Clients par secteur en 2023



### Évolution du nombre de clients

Secteurs	2021	2022	2023
Résidentiel	2 033	2 027	1 989
Tertiaire	72	73	70
Industrie	7	7	6
Agriculture	2	2	2
Non affecté	1	2	2
<b>TOTAL</b>	<b>2 115</b>	<b>2 111</b>	<b>2 069</b>

### Quantités acheminées par secteur en 2023



### Évolution des quantités acheminées (en MWh)

Secteurs	2021	2022	2023
Résidentiel	18 502	14 739	13 174
Tertiaire	19 771	20 577	20 644
Industrie	29 836	31 655	41 799
Agriculture	80	67	61
<b>TOTAL</b>	<b>68 189</b>	<b>67 038</b>	<b>75 678</b>

## Compteurs communicants

Le déploiement des compteurs communicants gaz a pour objectif majeur de permettre aux clients de bénéficier d'une meilleure connaissance de leurs consommations de gaz. Grâce au compteur communicant, les clients peuvent visualiser sur un espace personnalisé et sécurisé leur consommation quotidienne, la comprendre et ainsi entreprendre des actions de maîtrise de l'énergie. La réussite du projet, débuté à grande échelle en 2017 et qui se termine en 2023, passe également par la mobilisation des acteurs de l'écosystème de la maîtrise de l'énergie.

Depuis le début du déploiement sur votre concession, 2 098 compteurs ou modules communicants ont été installés dont 56 en 2023. De plus, un concentrateur a été installé depuis le début du déploiement.

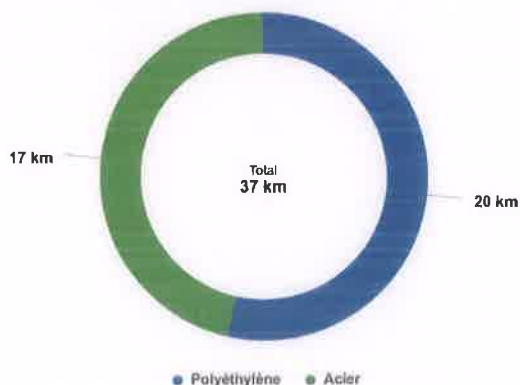
# VAUVERT

## 2023

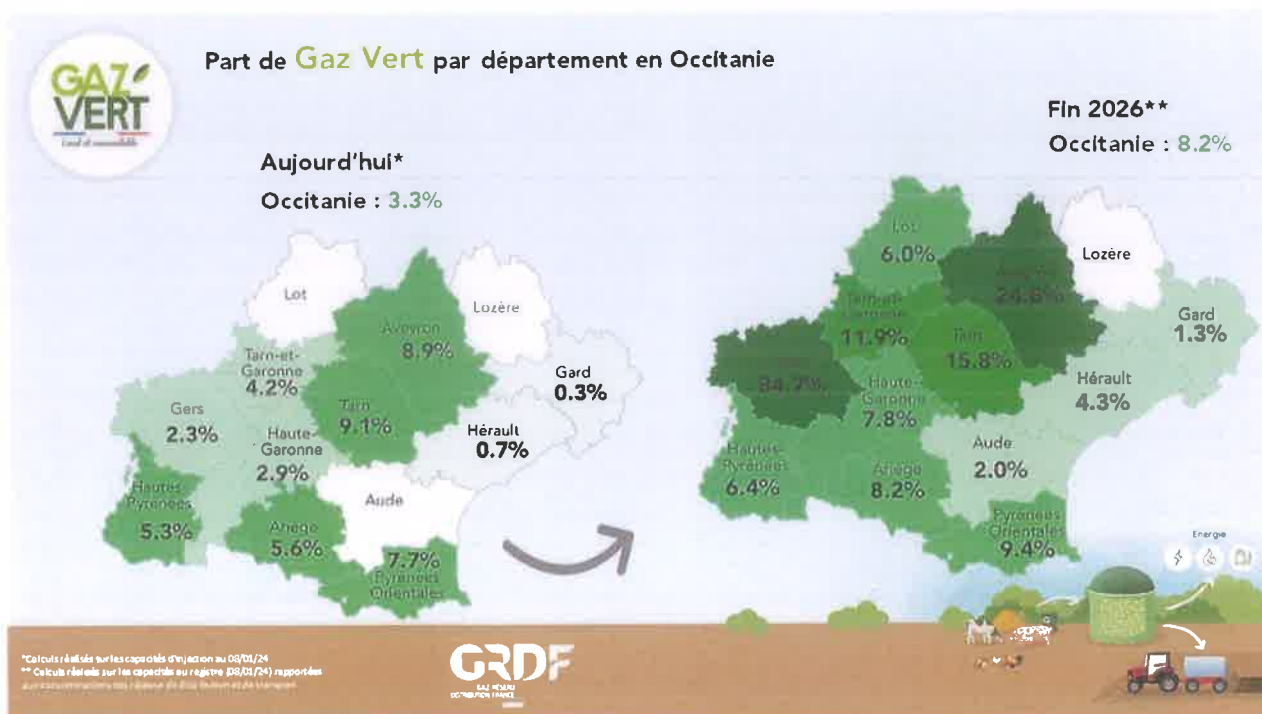
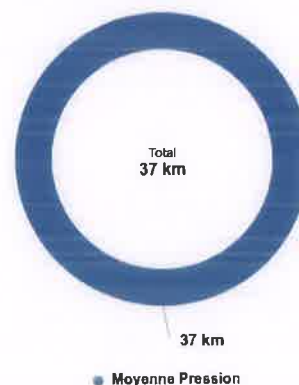
### Votre patrimoine

Votre patrimoine est principalement composé des canalisations, des postes de détente réseau, des robinets de réseau ainsi que des branchements collectifs. Retrouvez ci-dessous deux répartitions des canalisations, l'une par matière et l'autre par pression, en 2023 à l'échelle de votre concession.

Canalisations par matière en 2023



Canalisations par pression en 2023



## Investissements par finalité - flux (en euros)

	2021	2022	2023
<b>TOTAL</b>	<b>54 508</b>	<b>243 115</b>	<b>42 570</b>
Raccordement et transition écologique	13 616	2 891	0
Modification d'ouvrages à la demande de tiers	201	38 536	-201
Adaptation et modernisation des ouvrages	0	34 227	0
Modernisation de la cartographie et inventaire	2 378	1 298	1 031
Comptage	5 245	136 722	12 636
Autres	33 068	29 440	29 104

### GRDF vous accompagne dans la sobriété énergétique

Pour vous aider à atteindre vos objectifs de sobriété énergétique, GRDF vous informe et vous accompagne pour mieux comprendre vos consommations d'énergie et mettre en œuvre des actions d'économies d'énergie.

**1**

> Bilan patrimonial des gisements d'économies d'énergie réalisables sur les périodes d'inoccupation

**2**

> Mise à disposition du portail collectivités pour le suivi des consommations de gaz

**3**

> Identification d'actions concrètes à mettre en œuvre pour réduire les consommations d'énergie

**4**

> Accompagnement dans la rénovation énergétique des bâtiments et dans le choix des solutions gaz performantes

### La PAC Hybride est éligible aux aides de l'Etat



La Pompe à Chaleur (PAC) Hybride réunit une PAC électrique et une chaudière Très Haute-Performance. Éligible aux aides de l'Etat, elle est considérée comme une excellente solution en remplacement d'une chaudière au fioul ou d'une ancienne chaudière à gaz : la régulation intelligente du système permet de choisir la meilleure énergie au bon moment afin d'optimiser les émissions de CO<sub>2</sub> (jusqu'à 80% de moins par rapport à une chaudière fioul) et la facture du foyer (jusqu'à 40% de gain en énergie).

Ces équipements peuvent également être alimentés par du gaz renouvelable, et ainsi atteindre les objectifs de décarbonation : la PAC hybride respecte la RE2020 et l'ADEME prévoit jusqu'à 5,7 millions de PAC Hybrides dans son scénario prospectif à l'horizon 2050.

# VAUVERT

## 2023

### Demandes et prestations

À la demande des clients ou des fournisseurs de gaz naturel, GRDF réalise des prestations intégrées dans le tarif d'acheminement (changement de fournisseur sans déplacement, intervention de sécurité et de dépannage, relevé cyclique, mise hors service suite à la résiliation du contrat de fourniture...), et d'autres prestations payantes et identifiées dans le catalogue de prestations (interventions pour impayés ou pour travaux, relevés spéciaux...).

#### Principales demandes de prestations réalisées sur la concession

	2021	2022	2023
Mise en service (avec ou sans déplacement, avec ou sans pose compteur)	203	265	216
Mise hors service (initiative client ou fournisseur)	160	182	134
Intervention pour impayés (coupure, prise de règlement, rétablissement)	20	32	25
Changement de fournisseur (avec ou sans déplacement)	265	178	205
1ère mise en service	3	8	3

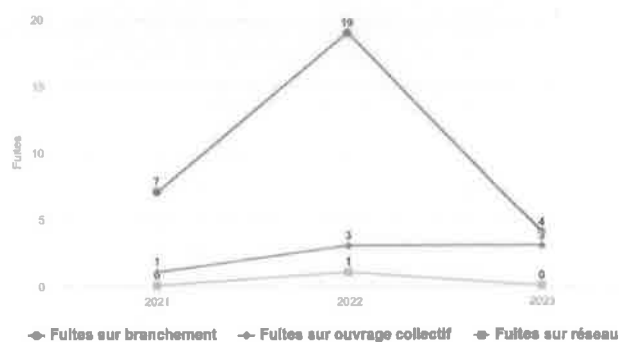
### La chaîne d'intervention

Les dommages aux ouvrages lors de travaux de tiers provoquent des incidents sur le réseau de distribution de gaz avec ou sans interruption de fourniture pour les clients.

#### Dommmages aux ouvrages

	Dommmages		
	2021	2022	2023
Nb de DO avec fuite sur ouvrages enterrés	0	4	0
Nb de DICT sur ouvrages GRDF	113	135	127
Taux	0,00%	2,96%	0,00%

#### Évolution des fuites



### Ouvrages et maintenance

Type d'ouvrages	Parc à fin d'année	Visites planifiées	Visites réalisées
Canalisations réseau	37 km	0 m	0 m
Postes de détente réseau	0	0	0
Robinets de réseau utiles à l'exploitation	24	7	7
Branchements collectifs	147	23	30

## Compte d'exploitation

Pour un service de distribution péréqué, l'équilibre économique est réalisé à l'échelle nationale, et non concession par concession. Cependant il est important, pour chaque autorité concédante, de disposer d'un compte d'exploitation à son périmètre afin de pouvoir apprécier sa situation dans le système de péréquation national.

### Compte d'exploitation synthétique (en euros)

	2021	2022	2023
<b>RECETTES D'ACHEMINEMENT</b>	<b>625 435</b>	<b>585 459</b>	<b>586 622</b>
<b>CHARGES NETTES D'EXPLOITATION</b>	<b>268 860</b>	<b>328 130</b>	<b>310 445</b>
<b>CHARGES D'INVESTISSEMENTS</b>	<b>224 863</b>	<b>245 430</b>	<b>256 323</b>
<b>PRODUITS MOINS CHARGES</b>	<b>131 712</b>	<b>11 899</b>	<b>19 854</b>
Impact climatique	19 329	-5 776	-6 096
Contribution à la péréquation	81 131	71 854	119 140
Autres (régularisation du tarif précédent, impayés...)	31 252	-54 179	-93 190

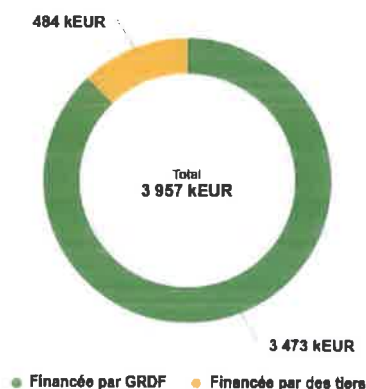
- Un impact climatique négatif signifie que les recettes de GRDF ont été inférieures à la prévision de la CRE en raison d'un climat globalement plus chaud que le climat moyen,
- Une contribution de la concession à la péréquation tarifaire négative signifie que la concession bénéficie du système de solidarité national.

## Valorisation du patrimoine

Les anneaux ci-dessous présentent à fin 2023 :

- D'une part qui, de GRDF, de l'autorité concédante ou des tiers, a financé les ouvrages.
- D'autre part la valeur qui reste encore à rembourser par les clients via le tarif de distribution. La valeur nette réévaluée de la part des ouvrages financés par le concessionnaire représente les charges liées aux investissements (remboursement économique et coût du financement) que les clients auront encore à payer à travers la part acheminement de leur facture.

### Origine de financement (valeur initiale)



### Valeur Nette Réévaluée à fin 2023

