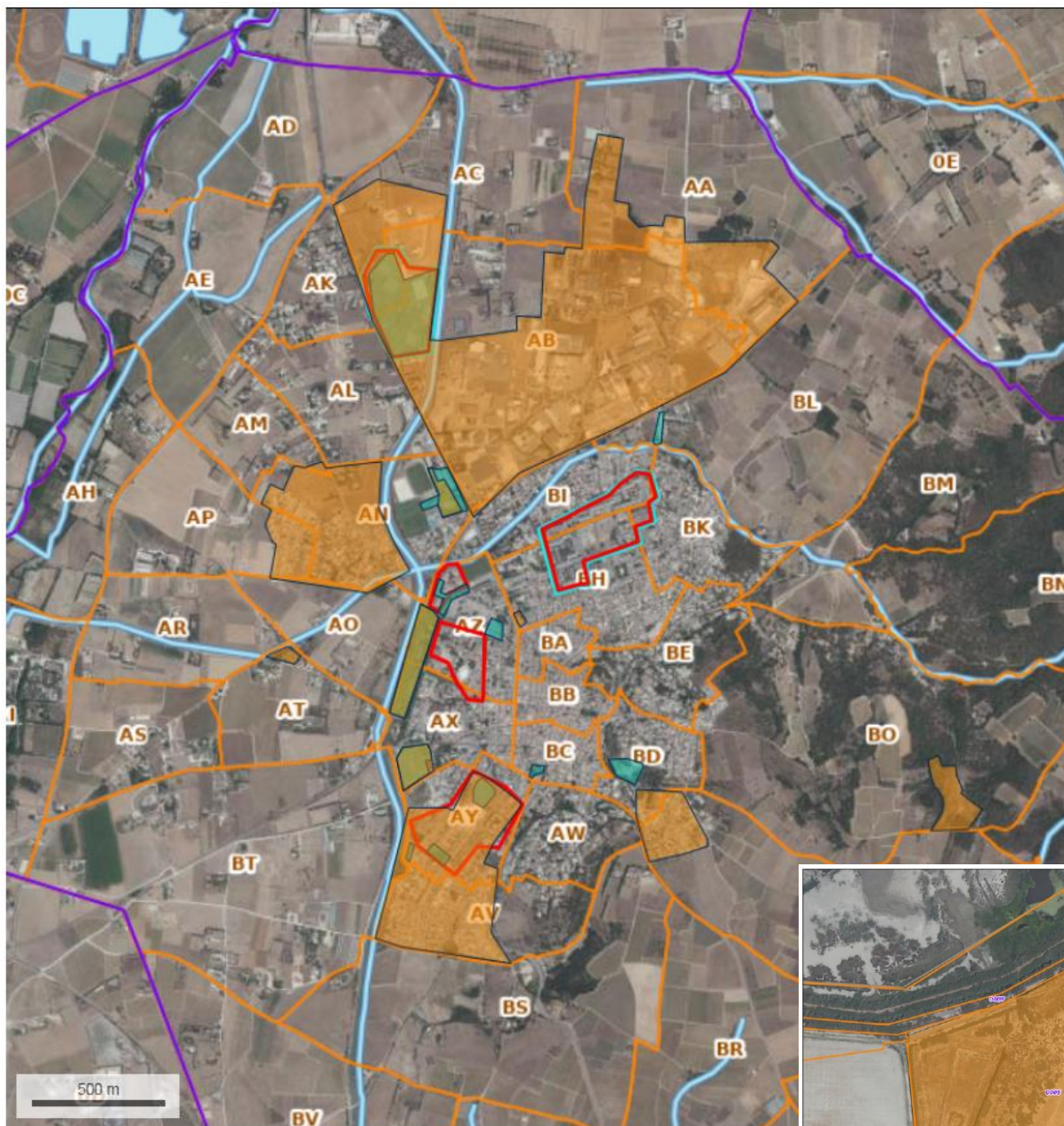


1) Cartographie d'ensemble des zones d'accélération pour l'implantation de systèmes d'énergies renouvelables



Section DR - Parcelle 0005,
à proximité du pont des Tourradons



Légende :



Photovoltaïsme en toiture ou ombrière sur les parkings



Parking de plus de 1500m²



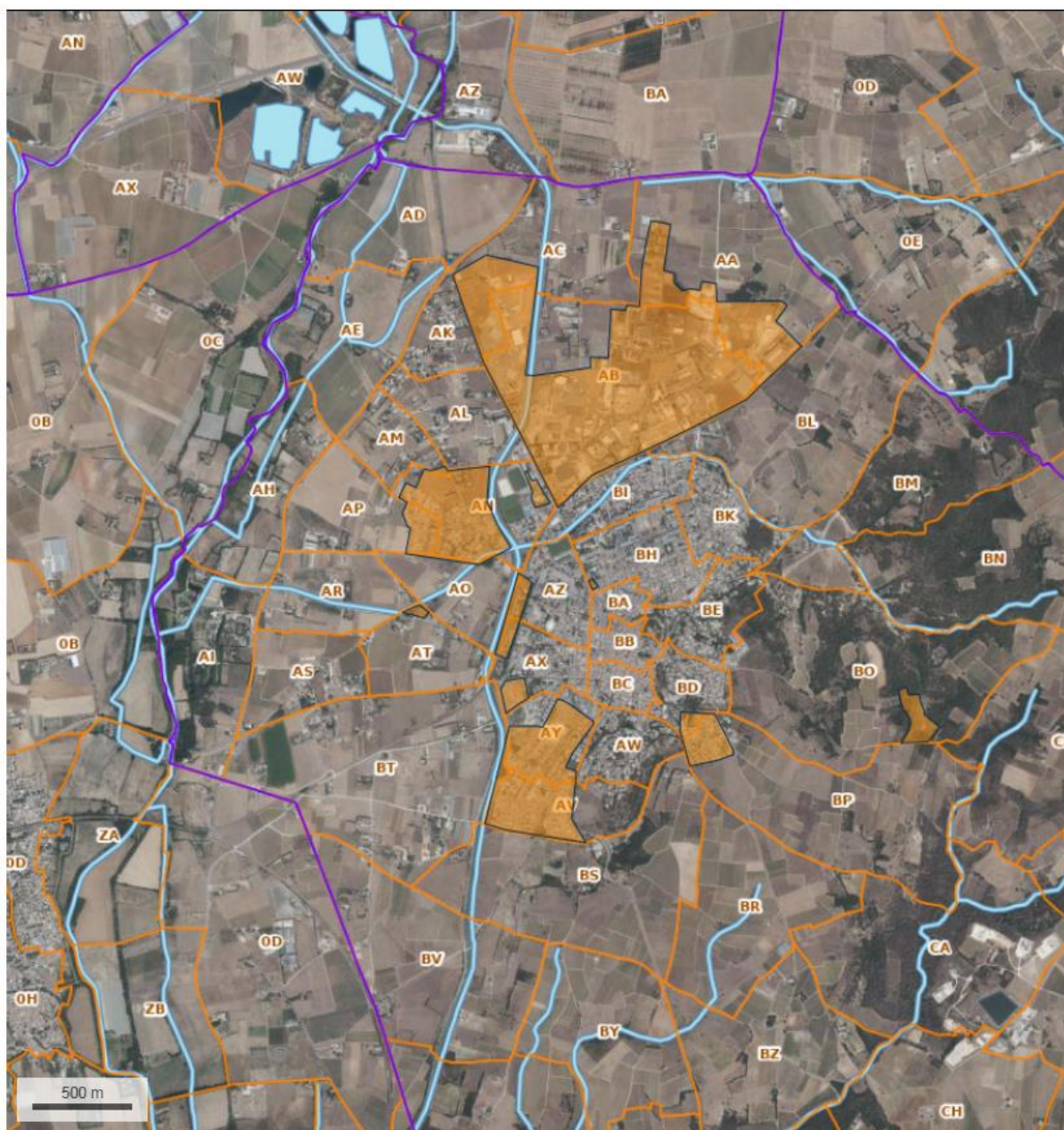
Création ou extension de réseau de chaleur



Création ou extension de réseau de froid

2) Photovoltaïsme en toiture ou ombrière sur les parkings

a) Agglomération de Vauvert



b) En dessous du Pont des Tourradons



© IGN 2023 - www.geoportail.gouv.fr/mentions-legales

Longitude : 4° 16' 16" E
Latitude : 43° 38' 45" N

Section DR - Parcelle 0005

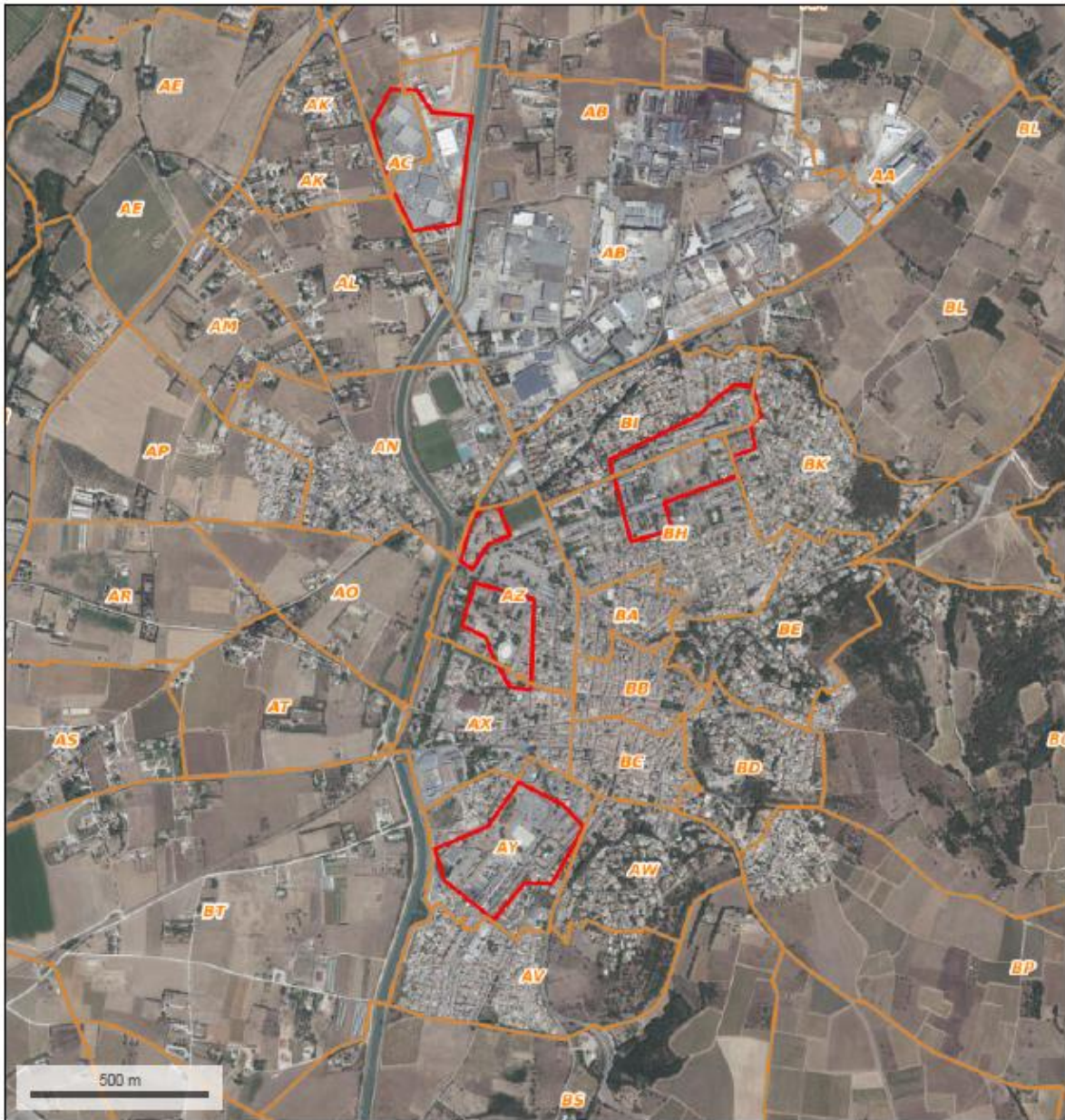
3) Photovoltaïsme - ombrière sur les parkings de plus de 1500m²



© IGN 2023 - www.geoportail.gouv.fr/mentions-legales

Longitude : 4° 18' 05" E
Latitude : 43° 41' 48" N

4) Création ou extension de réseau de chaleur



© IGN 2023 - www.geoportail.gouv.fr/mentions-legales

Longitude : 4° 18' 12" E
Latitude : 43° 41' 48" N

5) Création ou extension de réseau de froid



© IGN 2023 - www.geoportail.gouv.fr/mentions-legales

Longitude : 4° 17' 38" E
Latitude : 43° 42' 08" N